



# Kerzenfachkatalog

## Fertige Kerzen

aus 100% reinem Bienenwachs  
**Handarbeit aus Ebersgöns**

## Kerzengießformen

**Basteln  
mit Bienenwachs**



# Werner Seip 2022

**Biozentrum GmbH & Co. KG**

**gültig ab dem  
15.11.2021**



## Alles zum Kerzengießen und -drehen

Unsere Gießtechnik mit Silikonkautschukformen ist ein komplettes Bastelsystem für Gießmaterialien wie Bienenwachs, Stearinwachs, Paraffinwachs, Gießkeramik.

Mit unseren Gießformen geht das Kerzengießen ganz einfach von der Hand! Die Silikonkautschukformen sind hochelastisch und verschleißfest, mit langer Haltbarkeit. Eine Vorbehandlung der Gießformen mit Trennmitteln ist nicht erforderlich.

Bei der weiteren Gestaltung der Kerzen haben Sie alle kreativen Möglichkeiten! Folgende Bearbeitungsmöglichkeiten sind z.B. nach dem Gießen gegeben: Patinieren; Bemalen; Vergolden; Glitter- und Flittereffekte; Auftragen von Sternpailletten; Herstellung von Steckfiguren; Lackieren.

## Bienenwachs zum Kerzengießen und -rollen

### Mittelwände zum Kerzendrehen - Wabenplatten

Wenn Sie Kerzen mit Wabenmuster "rollen" bzw. drehen wollen, dann sind unsere Wabenplatten bestens dafür geeignet. Aus eigener Produktion bieten wir Ihnen erstklassige, aus 100% reinem goldgelbem Bienenwachs hergestellte, gewalzte Mittelwände, zur leichten Herstellung von Kerzen an.

Da wir selbst herstellen, sind wir in der Lage, Ihnen fast jedes gewünschte Maß zu produzieren!

## Wachspastillen

Unsere Wachspastillen werden aus 100% reinem Bienenwachs hergestellt. Speziell gefiltert sind sie goldgelb und angenehm im Geruch. Die Wachspastillen eignen sich hervorragend zum Gießen von Kerzen.

## Fertige Kerzen

Die fertigen Kerzen werden von uns in **Handarbeit** in **Butzbach-Ebersgöns** hergestellt. Jede Kerze ist ein Unikat. Wir fertigen unsere Kerzen aus reinem Bienenwachs. Größere Mengen auf Vorbestellung.

Sprechen Sie uns gerne an.



# Inhaltsverzeichnis

## Fertige Kerzen - Handarbeit aus Ebersgöns

Die Besonderen	4
Stumpenkerzen	5
Weihnachten und Winterzeit	6
Bienenkorb Kerzen	9
Osterzeit	10
Blumenmotive	11
Tierwelt	13
Wabenplatten zum Kezen drehen	15
Bastelzubehör und -material	16
z.B. Malfarbe, Dochte, Ersatz-Gummiringe, Teelichtbehälter aus Glas und Alu .... usw.	
Anleitung zum Kerzen gießen	19

## Gießformen - Qualität aus Silikon Kautschuk

Unsere Highlights	20
Stumpenkerzen	21
Teelichter	23
Motive aus der Bienen- und Imkerwelt	24
Weihnachten und Winterzeit	26
Schwimmkerzen	32
Osterzeit	33
Christliches	34
Blumen- und Tiermotive	35
„Moderne“ Kerzen	38
Tischkerzen	40
Wachspastillen aus reinem Bienenwachs	41
Bestellkarte	42
Geschäfts- und Lieferbedingungen	43

## Fertige Kerzen

aus 100 % reinem Bienenwachs

### HANDARBEIT

Hergestellt in unserem Betrieb in Butzbach - Ebersgöns

Seit über 30 Jahren stellen wir hier bei uns in Butzbach - Ebersgöns Bienenwachskerzen in Handarbeit her. Für unsere sehr hochwertigen Kerzen und Anhänger verwenden wir dabei ausschließlich 100% reines, goldgelbes Bienenwachs.

Die Kerzen werden mit Glanzlack veredelt\*.

**Jede Kerze ist ein Unikat**

\* ausgenommen gerollte Kerzen, Teelichte und Christbaumkerzen

### Fertige Kerzen aus Biowachs

Wenn Sie eine Kerze aus **Biowachs** möchten, können Sie uns gerne ansprechen. Dann fertigen wir für Sie die gewünschte Kerze gerne auch aus reinem **BIOWACHS**.

**Bitte erfragen Sie dazu jedoch vorab den Preis und die Lieferzeit, da diese Kerzen keine Lagerware sind.**

**„Vater Unser“ Kerze** patiniert

203 x 100 mm 980 g

Art. Nr. 9018

**28,00 €**



**Rosenkerze**

60 x 120 mm  
200 g

Art. Nr. 9025

**9,95 €**

## Stumpenkerzen



### Stumpenkerze

50 x 40 mm 50 g  
Art. Nr. 9019

**2,50 €**

4 Stück **8,50 €**



### Stumpenkerze

80 x 50 mm 120 g  
Art. Nr. 9020

**4,00 €**

4 Stück **13,40 €**



### Stumpenkerze

100 x 50 mm 150 g  
Art. Nr. 9040

**5,80 €**

4 Stück **19,95 €**



### Stumpenkerze

100 x 60 mm 225 g  
Art. Nr. 9032

**9,90 €**

4 Stück **29,50 €**



### Stumpenkerze

120 x 70 mm 350 g  
Art. Nr. 9060

**11,90 €**

4 Stück **42,60 €**



### Stumpenkerze

150 x 80 mm 535 g  
Art. Nr. 9050

**17,90 €**

4 Stück **65,00 €**



**4 er Set**

**handgerollte  
Adventskranzkerzen**

4 Stück 100 x 25 mm

Art. Nr. 7011

**4,40 €**



**Christbaumkerzen  
aus reinem Bienenwachs**

20 Stück

Art. Nr. 7018

**8,40 €**

## *Nikolaus und Engelkerzen*



**Nikolauskerze**

135 x 70 mm 200 g

Art. Nr. 9034

**9,80 €**



**Engelkerze**

90 x 50 mm 90 g

Art. Nr. 9036

**4.10 €**



**Engelchen**

60 x 80 mm 50 g

Art. Nr. 9130

**3,00 €**

## Tannenbaumkerzen



**Baumkerze**

90 x 80 mm 85 g

Art. Nr. 9046

**4,20 €**



**Baumkerze**

105 x 55 mm 65 g

Art. Nr. 9011

**3,80 €**



**Baumkerze groß**

180 x 80 mm 210 g

Art. Nr. 9035

**9,20 €**



**Glockenkerze**

90 x 70 mm 150 g

Art. Nr. 9090

**6,95 €**



**Zapfenkerze**

115 x 80 mm 270 g

Art. Nr. 9037

**11,20 €**



**Winterlandschaft**

110 x 60 mm 210 g

Art. Nr. 9038

**8,70 €**

## Weihnachtsanhänger je Stück 1,10 €

*komplett mit Kordel zum Aufhängen*



Art. Nr. 5000



Art. Nr. 5001



Art. Nr. 5002



Art. Nr. 5003



Art. Nr. 5004



Art. Nr. 5005



Art. Nr. 5006



Art. Nr. 5007



Art. Nr. 5008



Art. Nr. 5009



Art. Nr. 5010



Art. Nr. 5011



Art. Nr. 5012



Art. Nr. 5013



Art. Nr. 5014



Art. Nr. 5015



## Bienenkorb - Kerzen



**Bienenkorb**  
40 x 30 mm 20 g  
Art. Nr. 9041  
**1,60 €**



**Bienenkorb**  
40 x 50 mm 40 g  
Art. Nr. 9042  
**2,90 €**



**Bienenkorb**  
80 x 70 mm 180 g  
Art. Nr. 9026  
**7,80 €**



**Bienenhaus**  
100 x 60 mm 115 g  
Art. Nr. 9043  
**5,10 €**

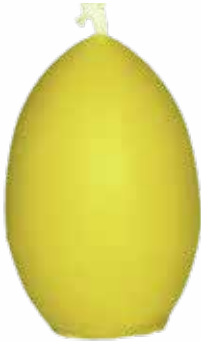


**Bienenkorb**  
100 x 85 mm 335 g  
Art. Nr. 9044  
**11,50 €**



**Kerze mit Biene**  
80 x 70 mm 215 g  
Art. Nr. 9039  
**8,70 €**

## Kerzen für Ostern



**Osterei**

70 x 40 mm 55 g

Art. Nr. 9049

**2,70 €**



**Osterei**

90 x 55 mm 140 g

Art. Nr. 9051

**5,90 €**



**Osterei**

100 x 80 mm 270 g

Art. Nr. 9052

**9,60 €**

## Anhänger für Ostern je Stück 1,10 €

*komplett mit Kordel zum Aufhängen*



Art. Nr. 5020



Art. Nr. 5021



Art. Nr. 5022



Art. Nr. 5023



Art. Nr. 5024



Art. Nr. 5025



Art. Nr. 5026



Art. Nr. 5027

## Kerzen mit Blumenmotiv



**Rosenherz**

20 x 65 mm 50 g

Art. Nr. 9053

**2,95 €**



**Tulpe**

65 x 45 mm 65 g

Art. Nr. 9091

**3,20 €**



**Blumenkugel**

70 x 70 mm 135 g

Art. Nr. 9054

**6,30 €**



**Rosenpyramide**

90 x 50 mm 80 g

Art. Nr. 9055

**3,95 €**



**Tulpenblüte**

70 x 55 mm 80 g

Art. Nr. 9056

**4,10 €**



**Rosenkugel**

45 x 45 mm 35 g

Art. Nr. 9057

**1,80 €**



## Pflasterstein

70 x 75 mm 150 g

Art. Nr. 9069

7,20 €



## Kugelkerze

70 x 70 mm 180 g

Art. Nr. 9029

7,80 €



## Zierkerze

120 x 45 mm 160 g

Art. Nr. 9071

7,20 €



## Betende Hände

170 x 85 mm 410 g

Art. Nr. 9072

12,80 €

## Kerzen mit Wabenprägung



Set Kerzen mit Wabenprägung finden Sie auf Seite 41



## Wabenkerze

90 x 40 mm 90 g

Art. Nr. 9007

3,60 €

4 Stück 11,70 €

## Wabenkerze

150 x 60 mm 275 g

Art. Nr. 9070

9,95 €

4 Stück 33,60 €

## Tiermotive



**Elefantenpaar**

60 x 50 mm 45 g

Art. Nr. 9048

**2,80 €**



**Hase**

80 x 50 mm 60 g

Art. Nr. 9058

**3,10 €**



**Hund**

80 x 60 mm 80 g

Art. Nr. 9059

**3,90 €**



**Katze**

85 x 55 mm 70 g

Art. Nr. 9061

**3,50 €**



**Schaf**

50 x 70 mm 70 g

Art. Nr. 9082

**3,50 €**



**Uhu**

140 x 60 mm 155 g

Art. Nr. 9062

**7,30 €**

# Fertige Kerzen aus reinem Bienenwachs



**Adler**  
120 x 60 mm 130 g  
Art. Nr. 9063  
**6,20 €**



**Kuh**  
70 x 90 mm 90 g  
Art. Nr. 9064  
**4,20 €**



**Schildkröte**  
50 x 100 mm 70 g  
Art. Nr. 9065  
**3,50 €**



**Eule**  
90 x 50 mm 90 g  
Art. Nr. 9066  
**3,20 €**



**Hase**  
95 x 50 mm 40 g  
Art. Nr. 9067  
**2,80 €**



**Eule**  
90 x 40 mm 85 g  
Art. Nr. 9068  
**4,20 €**

## Wabenplatten zum Kerzendrehen

- Wir sind Hersteller -

Art.Nr. K3811

Bei uns bekommen Sie gewalzte Bienenwachsplatten zum Kerzendrehen, auf Wunsch in fast jedem Maß. Wir verwenden 100 % reines, goldgelbes Bienenwachs für unsere Wachsplatten mit Wabenmuster.



Unsere Lagermaße:

10 x 35 cm • 20 x 35 cm

8 x 50 cm • 10 x 50 cm • 12,5 x 50 cm •  
15 x 50 cm • 18 x 50 cm • 20 x 50 cm

Wir liefern Ihnen unsere Wachsplatten auch eingefärbt zum Aufpreis von 1,- € je kg. Es sind die Farben hell- und dunkelbraun, rot, blau und grün in den Größen 20 x 35 und 10 x 35 cm lieferbar.



## Kerzendreh-Sets

Unsere Komplett-Sets bestehen aus 10 Bienenwachsplatten mit passendem Docht in ausreichender Länge.

1 kg	17,95 €
ab 5 kg je kg	17,65 €
ab 10 kg je kg	17,10 €
ab 20 kg je kg	16,95 €
ab 50 kg je kg	16,40 €

Wabenmaß	Gewicht	Art. Nr.	Preis
8 x 50 cm	ca. 420 g	K3000	10,80 €
12,5 x 50 cm	ca. 590 g	K3010	14,20 €
18 x 50 cm	ca. 930 g	K3020	19,80 €

Achtung: Bienenwachspreise sind immer Tagespreise und unterliegen starken Schwankungen. Unsere aktuellen Preise finden Sie immer bei uns im Internet.



## Bastelzubehör und -material

K 0102	Dochthalter	1 Stück	.....	€	<b>0,45</b>
K 0104	Kerzen-Glanzlack	250	.....ml	€	<b>7,10</b>
K 0105	Kerzen-Glanzlack	500	.....ml	€	<b>11,35</b>
K 0106	Kerzen-Glanzlack	1000	.....ml	€	<b>19,75</b>
K 0107	Aufhänger-Kordel	3	.....m	€	<b>3,55</b>
K 0108	Aufhänger - Metallgarn	3	.....m	€	<b>3,35</b>
K 0109	Ziergold-Effektpulver	10	.....g	€	<b>5,65</b>
K 0110	Wachs-Patinierfarbe	100	.....ml	€	<b>6,60</b>
K 0111	Wachs-Patinierfarbe	250	.....ml	€	<b>12,85</b>
K 0119	Streuflitter gold	15	.....g	€	<b>4,00</b>
K 0120	Streuflitter schneeweiß	15	.....g	€	<b>4,00</b>
K 0121	Sternpailletten gold	10	.....g	€	<b>4,40</b>
K 0122	Sternpailletten rose	10	.....g	€	<b>4,40</b>
K 0123	Sternpailletten weiß-iris	10	.....g	€	<b>4,40</b>
K 0124	Glitterfarbe kupfer	50	.....ml	€	<b>5,70</b>
K 0125	Glitterfarbe gelbgrün	50	.....ml	€	<b>5,95</b>
K 0126	Glitterfarbe gold	50	.....ml	€	<b>5,95</b>
K 0127	Hobby-Pinsel-Set	5	..... Pinsel	1 Set	€ <b>5,85</b>
K 0138	25 Holzstäbe f. Steckfiguren			€	<b>2,50</b>

## Malfarbe für Wachs und Gießkeramik

K 0128	Malfarbe rot	15	.....ml	€	<b>2,95</b>
K 0129	Malfarbe zitron	15	.....ml	€	<b>2,95</b>
K 0130	Malfarbe gelbgrün	15	.....ml	€	<b>2,95</b>
K 0131	Malfarbe azurblau	15	.....ml	€	<b>2,95</b>
K 0132	Malfarbe gelbocker	15	.....ml	€	<b>2,95</b>
K 0133	Malfarbe violett rötlich	15	.....ml	€	<b>2,95</b>
K 0134	Malfarbe schwarz	15	.....ml	€	<b>2,95</b>
K 0135	Malfarbe rotwein	15	.....ml	€	<b>2,95</b>
K 0137	Malfarbe weiß	15	.....ml	€	<b>2,95</b>

## Dochte für Bienenwachskerzen

A 5719	für extra dicke Kerzen	Stärke	..... 14 - 20	10 m	.....	€	<b>6,10</b>
A 5720	für dicke Kerzen	Stärke	..... 10 - 12	10 m	.....	€	<b>5,35</b>
A 5730	für mittlere Kerzen	Stärke	..... 06 - 09	10 m	.....	€	<b>3,65</b>
A 5740	für dünne Kerzen	Stärke	..... 00 - 05	10 m	.....	€	<b>2,65</b>
A 5745	Docht in Rollen bitte gew. Stärke angeben	...		1kg	.....	€	<b>67,70</b>
A 5745	Docht in Rollen bitte gew. Stärke angeben	...	ab	5kg	.....	€	<b>62,50</b>



## Ansteckbienenchen aus Plastik

A 5760	Ansteckbienenchen	1	..... Stück	.....€	<b>0,25</b>
	Ansteckbienenchen	ab 50	... Stück je Stück	.....€	<b>0,15</b>
	Ansteckbienenchen	ab 100	... Stück je Stück	.....€	<b>0,12</b>
	Ansteckbienenchen	ab 500	... Stück je Stück	.....€	<b>0,11</b>
	Ansteckbienenchen	ab 1000	... Stück je Stück	.....€	<b>0,09</b>

## Gießwachs und -keramik, Wachspigmente

K 0139	<b>Gießwachs für Kerzen, Figuren und Reliefs;</b> zum bunt Einfärben oder Mischen mit Bienenwachs..1 kg	.....€	<b>8,85</b>
--------	--	--------	-------------

**Wachs - Farbpigmente** zum Einfärben  
von Gießwachs Nr. K0139

2 Stück reichen zum Einfärben von ca. 1kg Gießwachs

K 0140	Wachs Farbpigmente hellrot	.....€	<b>2,30</b>
K 0141	Wachs-Farbpigmente orange	.....€	<b>2,30</b>
K 0142	Wachs-Farbpigmente flieder	.....€	<b>2,30</b>
K 0143	Wachs-Farbpigmente dunkelblau	.....€	<b>2,30</b>
K 0144	Wachs-Farbpigmente tannengrün	.....€	<b>2,30</b>

K 0145	<b>Figuren- und Relief-Gießwachs braun</b> das Gießwachs kann anschließend patiniert, vergoldet oder bemalt werden	1 kg.....€	<b>11,40</b>
--------	--	------------	--------------

K 0146	<b>Gießkeramik-Pulver weiß</b> Mit Wasser angerührt, können Figuren und Reliefs aus allen unseren Formen gegossen werden. Die Keramikrohlinge können grundiert, bemalt und vergoldet werden.	1 kg.....€	<b>6,20</b>
--------	--	------------	-------------

## Silikonkautschuk

**Silikonkautschuk**, sehr hochwertige Qualität, einfache Verarbeitung

- geeignet zur Verwendung bei der Herstellung von Gießformen
- beim späteren Gebrauch der Form ist kein Trennmittel erforderlich
- feinste Abformungen aller Art sind möglich
- genaue Verarbeitungshinweise und Informationen liegen jeder Packung bei

K 0150	Silcoform 801 RTV m. Vernetzer 1 kg	.....€	<b>62,40</b>
K 0151	Silcoform 801 RTV m. Vernetzer 5 kg	.....€	<b>259,90</b>
K 0153	Vernetzer für Silcoform 801 RTV 100 ml	.....€	<b>12,95</b>

## Ersatzgummiringe für Gießformen

K 0160	Ersatzgummiringe für Formen	Ø 25 mm	50 g	.....€	<b>3,75</b>
K 0161	Ersatzgummiringe für Formen	Ø 80 mm	50 g	.....€	<b>4,10</b>
K 0162	Ersatzgummiringe für Formen	Ø 100 mm	50 g	.....€	<b>4,10</b>
K 0163	Ersatzgummiringe für Formen	Ø 130 mm	50 g	.....€	<b>4,60</b>

## Teelichtbehälter aus Glas oder Alu

K 0114	Teelichtbehälter aus Glas	..... 1 Stck	.....€	<b>0,29</b>
K 0114	Teelichtbehälter aus Glas	... 25 Stck je Stück	.....€	<b>0,27</b>
K 0114	Teelichtbehälter aus Glas	. 120 Stck je Stück	.....€	<b>0,25</b>
K 0114	Teelichtbehälter aus Glas	. 480 Stck je Stück	.....€	<b>0,21</b>

K 0117	Teelichtbehälter aus Alu	..... 1 Pack = 100 Stück	.....€	<b>2,10</b>
K 0117	Teelichtbehälter aus Alu	..... 5 Pack je Pack	.....€	<b>2,00</b>
K 0117	Teelichtbehälter aus Alu	... 25 Pack je Pack	.....€	<b>1,60</b>
K 0117	Teelichtbehälter aus Alu	. 100 Pack je Pack	.....€	<b>1,55</b>

K 0115	Teelichtdochte mit Halter	..... 1 Pack = 100 Stück	.....€	<b>2,65</b>
K 0115	Teelichtdochte mit Halter	..... 5 Pack je Pack	.....€	<b>2,30</b>
K 0115	Teelichtdochte mit Halter	... 25 Pack je Pack	.....€	<b>2,10</b>
K 0115	Teelichtdochte mit Halter	. 100 Pack je Pack	.....€	<b>1,90</b>

K 0112	<b>Jumbo</b> Teelichtbehälter aus Alu	1 Pack = 30 Stück	.....€	<b>3,10</b>
K 0112	<b>Jumbo</b> Teelichtbehälter aus Alu	10 Pack je Pack	.....€	<b>2,95</b>

K 0113	<b>Jumbo</b> Teelichtdochte mit Halter	1 Pack = 30 Stück	.....€	<b>1,60</b>
K 0113	<b>Jumbo</b> Teelichtdochte mit Halter	10 Pack je Pack	.....€	<b>1,50</b>

K 0118	Metallplättchen für Teelichtkerzen	1 Pack = 100 Stück	.....€	<b>1,50</b>
K 0118	Metallplättchen für Teelichtkerzen	5 Pack je Pack	.....€	<b>1,25</b>
K 0118	Metallplättchen für Teelichtkerzen	25 Pack je Pack	.....€	<b>1,00</b>
K 0118	Metallplättchen für Teelichtkerzen	100 Pack je Pack	.....€	<b>0,90</b>

## Kerzenfolie - Aufkleber

K 2915	Kerzenfolie	1m	.....€	<b>0,75</b>
--------	-------------	----	--------	-------------

7054 Aufkleber selbstklebend, gold,  
mit Aufdruck „100% Bienenwachs“, 1 Karte mit 36 Aufkleber .....€ **2,20**

## Fertige Bienenwachskerzen

Bei uns bekommen Sie eine Auswahl an Bienenwachskerzen aus traditioneller, in Ebersgöns hergestellter, Handarbeit. Die Kerzen werden von uns liebevoll verziert und eignen sich hervorragend als Geschenk.

**Sie finden die fertigen Kerzen auf den Seiten 4 bis 14.**

Alle Kerzen fertigen wir auf Wunsch unlackiert und auf Anfrage auch aus BIO Wachs.



## Anleitung zum Kerzen gießen

### 1. Kerzendocht in die Gießform einlegen

Bitte beachten Sie die Brennrichtung des Dochtes.

„Oben“ ist bei unseren Dochten mit einem Knoten gekennzeichnet und wird am Formenboden eingeführt, da die Kerzen „auf dem Kopf“ gegossen werden.

#### Gießformen mit Schlitz

Legen Sie den Kerzendocht in die Formenmitte ein.

Schneiden Sie den Kerzendocht ca. 2cm oberhalb der Gießform ab.

#### Geschlossene Gießformen

Führen Sie den Kerzendocht durch die kleine Öffnung am Formenboden ein (z.B. mit Hilfe eines Holzspießes). Schneiden Sie den Kerzendocht ca. 2cm oberhalb der Gießform ab.

### 2. Gießform schließen (nur für Gießformen mit Schlitz)

Schließen Sie die Gießform mit den beiliegenden Gummiringen.

Achten Sie bitte darauf, dass die Kanten sauber aneinander liegen.

### 3. Dochthalter anbringen

Spannen Sie den Kerzendocht in den Dochthalter und legen Sie diesen so auf der Form ab, dass der Kerzendocht nun durch die Mitte der Gießform verläuft.

Kontrollieren Sie bitte noch einmal, dass der Docht nach wie vor fest am Formenboden sitzt.

Nun ist Ihre Gießform zum Befüllen mit Wachs bereit.

### 4. Bienenwachs verflüssigen

Sie benötigen hierzu eine Wärmequelle, z.B. eine Einzelkochplatte.

Geben Sie das Bienenwachs in ein hitzebeständiges Gefäß und stellen Sie dieses Gefäß wiederum ins Wasserbad (z.B. in einen Kochtopf). Schmelzen Sie Bienenwachs niemals in einem Topf o.ä. der direkt auf der Herdplatte steht. Das Wachs kann dabei zu heiß werden und sich im Extremfall entzünden.

Achten Sie darauf, dass beim Erhitzen kein Wasser in das Gefäß mit dem Wachs gelangt.

**Wir empfehlen Ihnen hierzu unseren doppelwandigen Wachsgießtopf Art.Nr. K0200 oder für größere Mengen unseren Wachsschmelztopf Art.Nr. K0210.**

**Eine Wachtstemperatur von 70 - 75 °C eignet sich gut zum Kerzen gießen.**

### 5. Wachs eingießen

Gießen Sie das flüssige Bienenwachs langsam in die Gießform und lassen Sie es

vollständig erkalten (am besten über Nacht). Bei manchen Formen kann es nötig sein, dass Sie nach 2-3 Minuten eine kleine Menge Wachs nachgießen um die Form komplett auszufüllen.

### 6. Kerzen entformen

Entfernen Sie nach dem vollständigen Erkalten des Bienenwachses den Dochthalter und ggf. die Gummiringe. Entnehmen Sie die fertige Kerze.

Schneiden Sie den restlichen Kerzendocht am Kerzenboden ab.

Bei Bedarf können Sie den Kerzenboden noch mit einem scharfen Messer begradigen.

## Unsere Highlights - Beliebte Geschenkmotive



„Vater Unser“ Kerze: 203 x 100 mm - 980 g  
Dochtstärke: 13  
**Art.Nr. K5055 119,90 €**



Jubiläumskerze: 160 x 70 mm - 340 g  
Dochtstärke: 8  
**Art.Nr. K0784 41,55 €**



Rosen - Kerze: 60 x 120 mm - 200 g  
Dochtstärke: 9  
**Art.Nr. K1030 63,65 €**



Herz - Kerze: 20 x 60 mm - 30 g  
Dochtstärke: 7  
**Art.Nr. K0775 7,60 €**

## Gießformen Stumpenkerzen



**Stumpen- Kerze:**  
50 x 40 mm - 50 g  
Dochtstärke: 6

**Art.Nr. K0889**

**12,45 €**



**Stumpen- Kerze:**  
80 x 50 mm - 120 g  
Dochtstärke: 7

**Art.Nr. K0539**

**16,95 €**



**Stumpen- Kerze:**  
100 x 40 mm - 100 g  
Dochtstärke: 6

**Art.Nr. K2012**

**24,95 €**



**Stumpen- Kerze:**  
100 x 50 mm - 150 g  
Dochtstärke: 7

**Art.Nr. K0540**

**22,85 €**



**Stumpen- Kerze:**  
100 x 60 mm - 225 g  
Dochtstärke: 7

**Art.Nr. K0541**

**31,20 €**



**Stumpen- Kerze:**  
120 x 70 mm - 350 g  
Dochtstärke: 8

**Art.Nr. K2014**

**45,40 €**



**Stumpen- Kerze:**  
150 x 60 mm - 300 g  
Dochtstärke: 7

**Art.Nr. K0771**

**34,25 €**



**Stumpen- Kerze:**  
150 x 80 mm - 535 g  
Dochtstärke: 9

**Art.Nr. K2015**

**52,95 €**



**Stumpen- Kerze:**  
200 x 70 mm - 560 g  
Dochtstärke: 8

**Art.Nr. K0772**

**50,95 €**

## Adventskranzkerze



### Christbaumkerze 1 - fach Form

**Baum-Kerze:** 100 x 10 mm - 10 g  
Dochtstärke: 1

**Art.Nr. K2761 15,60 €**



### Christbaumkerze 5 - fach Form

**Baum-Kerze** 90 x 13 mm - 30 g  
**5 - fach Form**  
Dochtstärke: 1

**Art.Nr. K0761 34,50 €**

**Advents - Kerze:**  
80 x 20 mm - 90 g  
Dochtstärke: 3

**Art.Nr. K0890**

**17,00 €**



**Jumbo Teelicht** 25 x 56 mm - 90 g  
**4 - fach Form**  
Dochtstärke: 6  
**Art.Nr. K0533 45,30 €**

## Teelichter - 6 fach Form



**Teelicht - Kerze:** 15 x 35 mm - 20 g  
**6 - fach Form**  
Dochtstärke: 5  
**Art.Nr. K0773 31,00 €**



**Herz Teelicht** 20 x 50 mm - 50 g  
**2 - fach Form** (2 x 25 g)  
Dochtstärke: 6  
**Art.Nr. K0532 15,95 €**

## Für Bienenliebhaber

Klassisch für Bienenwachskerzen: Motive aus der Welt der Imker und Bienen



**Kerze:** 85 x 55 mm - 160 g  
Dochtstärke: 7  
**Art.Nr. K0534 26,95 €**



**Kerze mit Biene** 80 x 70 mm - 215 g  
Dochtstärke: 9  
**Art.Nr. K1003 34,40 €**

# Gießformen - \*Wabenkerzen - Bienenmotive



**Waben-Kerze:**  
90 x 40 mm - 100 g  
Dochtstärke: 6

**Art.Nr. K0536**

**18,90 €**



**Waben-Kerze:**  
100 x 50 mm - 140 g  
Dochtstärke: 7

**Art.Nr. K0872**

**24,50 €**



**Waben-Kerze:**  
150 x 60 mm - 275 g  
Dochtstärke: 8

**Art.Nr. K0758**

**39,95 €**

**Bienen-Kerze:** 60 x 45 mm - 30 g  
Dochtstärke: 5

**Art.Nr. K0970**

**16,30 €**

Auch zum Giessen mit Keramik Pulver  
geeignet.



**Imker-Kerze:** 180 x 40 mm - 110 g  
Dochtstärke: 6

**Art.Nr. K0786**

**24,95 €**







**Bienenkorb-Kerze:**

40 x 30 mm - 20 g

Dochtstärke: 4

**Art.Nr. K0001**

**7,25 €**



**Bienenkorb-Kerze:**

40 x 50 mm - 40 g

Dochtstärke: 6

**Art.Nr. K0535**

**10,95 €**



**Bienenkorb-Kerze:**

80 x 70 mm - 180 g

Dochtstärke: 8

**Art.Nr. K0538**

**24,50 €**



**Bienenkorb-Kerze:** 100 x 85 mm - 335 g

Dochtstärke: 9

**Art.Nr. K1001**

**46,75 €**



**Bienenhaus-Kerze:** 100 x 60 mm - 115 g

Dochtstärke: 7

**Art.Nr. K0762**

**22,85 €**

## Winterzeit

Weihnachtszeit ist Kerzenzeit! Wir bieten Ihnen eine große Auswahl an weihnachtlichen und winterlichen Motiven zum Kerzengießen.



**Glocken -Kerze:**  
90 x 70 mm - 150 g  
Dochtstärke: 8

**Art.Nr. K2018**

**34,35 €**



**Kerze:**  
**Winterlandschaft**  
110 x 60 mm - 210 g  
Dochtstärke: 8

**Art.Nr. K0867**

**28,45 €**



**Kerze Weihnachtsbaum mit Krippe**  
100 x 80 mm - 130 g  
Dochtstärke: 7

**Art.Nr. K1070**

**46,35 €**



**Kerze mit Zweig**  
85 x 40 mm - 80 g  
Dochtstärke: 6

**Art.Nr. K0888**

**15,60 €**

Gießformen für **Christbaumkerzen**  
und die Gießform für **Adventskranzkerzen**  
finden Sie auf Seite 22



**Kerze Engelchen:**  
55 x 50 mm - 30 g  
Dochtstärke: 6

**Art.Nr. K1075**

**15,45 €**



**Kerze Engel:**  
90 x 50 mm - 90 g  
Dochtstärke: 7

**Art.Nr. K0814**

**35,95 €**



**Nikolaus - Kerze:**  
135 x 70 mm - 200 g  
Dochtstärke: 7

**Art.Nr. K0811**

**58,20 €**



**Wabenkerze mit Engel**  
100 x 50 mm - 140 g  
Dochtstärke: 7

**Art.Nr. K0872**

**24,50 €**



**Kerze Engelmotiv:**  
100 x 50 mm - 145 g  
Dochtstärke: 7

**Art.Nr. K0871**

**24,95 €**



**Kerze: „Sonne  
Mond und Sterne“**  
110 x 60 250g  
Dochtstärke: 7

**Art.Nr. K0879**

**30,15 €**

# Gießformen - Anhänger Weihnachtsmotive

4 Anhänger Puttenköpfe

Dochtstärke: -

Art.Nr. K0942 **39,95 €**



6 Anhänger  
Christbaum-  
schmuck

Dochtstärke: -

Art.Nr. K0334

**22,40 €**

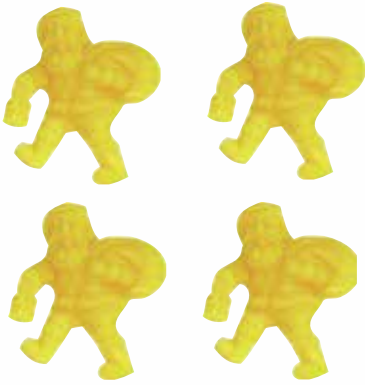
3 Anhänger  
Christbaumschmuck

Dochtstärke: -

Art.Nr. K2022

**17,95 €**





4 Anhänger Nikolaus

4 - fach Form

Art.Nr. K0354

26,95 €

4 Anhänger Christbaumschmuck

Dochtstärke: -

Art.Nr. K1079

21,85 €



3 Anhänger Christbaumschmuck

Dochtstärke: -

Art.Nr. K2021

18,25 €



4 Anhänger Engelchen

Dochtstärke: -

Art.Nr. K0992

23,85 €





**Große Tannenbaum Kerze:**

Dochtstärke: 8 180 x 80 mm - 210 g

**Art.Nr. K0954 78,60 €**



**Tannenbaum Kerze:** 90 x 80 mm - 85 g

Dochtstärke: 7

**Art.Nr. K2410 55,40 €**



**Tannenbaum Kerze:** 115 x 65 mm - 100 g

Dochtstärke: 7

**Art.Nr. K1069 41,45 €**



**Tannenbaum Kerze:** 105 x 55 mm - 65 g

Dochtstärke: 6

**Art.Nr. K0765 41,15 €**



**Teelicht Tannenbaum** 70 x 40 mm - 30 g

Dochtstärke: 5

**Art.Nr. K1068** **12,45 €**



**Teelicht Tannenzapfen:** 65 x 40 mm - 35 g

Dochtstärke: 5

**Art.Nr. K1072** **15,60 €**



**Tannenzäpfchen Kerze:**

Dochtstärke: 5 65 x 35 mm - 30 g

**Art.Nr. K0903** **10,25 €**



**Tannenzapfenkerze klein**

Dochtstärke: 6 110 x 50 mm - 110 g

**Art.Nr. K0759** **28,65 €**



**Tannenzapfenkerze groß:**

Dochtstärke: 9 115 x 80 mm - 270 g

**Art.Nr. K0820** **47,60 €**



**Teelichtkerze:** 30 x 20 mm - 10 g  
Dochtstärke: 5

**Art.Nr. K0797** **6,20 €**



**Kerze Schneemann:** 75 x 50 mm - 80 g  
Dochtstärke: 6

**Art.Nr. K0916** **22,85 €**

## *Schwimmkerzen*



**Schwimmkerze Blume:**  
20 x 55 mm - 15 g  
Dochtstärke: 5

**Art.Nr. K0847**

**7,40 €**



**Schwimmkerze Blume:**  
20 x 60 mm - 20 g  
Dochtstärke: 5

**Art.Nr. K0776**

**9,20 €**



**Schwimmkerze**  
30 x 75 mm - 90 g  
Dochtstärke: 7

**Art.Nr. K0841**

**16,65 €**



## Osterzeit

Wir bieten Ihnen Gießformen für österliche und christliche Motive.



**Osterkerze klein:**  
70 x 40 mm - 55 g  
Dochtstärke: 6

**Art.Nr. K0770**

**18,90 €**



**Osterkerze mit Struktur**  
90 x 55 mm - 140 g  
Dochtstärke: 7

**Art.Nr. K0828**

**24,80 €**



**Osterkerze:**  
100 x 80 mm - 270 g  
Dochtstärke: 8

**Art.Nr. K0779**

**37,00 €**



**Hasen Kerze:** 80 x 50 mm - 60 g  
Dochtstärke: 6

**Art.Nr. K2019 29,50 €**



**Hase mit Korb** 95 x 50 mm - 40 g  
Dochtstärke: 5

**Art.Nr. K0898 23,95 €**

## Anhänger für Ostern



Anhänger: 6 Anhänger  
Dochtstärke: -  
**Art.Nr. K0136 22,40 €**



Anhänger: 4 Anhänger  
Dochtstärke: -  
**Art.Nr. K2366 20,75 €**



„Maria“- Kerze:  
115 x 80 mm - 220 g  
Dochtstärke: 7

**Art.Nr. K0939**  
**71,40 €**



Wabenkerze  
„Betende Hände“:  
105 x 50 mm - 180 g  
Dochtstärke: 7

**Art.Nr. K0907**  
**24,95 €**



„Vater Unser“-Kerze:  
203 x 100 mm - 980 g  
Dochtstärke: 13

**Art.Nr. K5055**  
**119,90 €**

## Blumen- und Pflanzenmotive

Wunderschöne Blumenmotive - ein  
Hingucker für jede Jahreszeit.



**Rosen - Kerze:**  
50 x 65 mm - 60 g  
Dochtstärke: 7

**Art.Nr. K0799**

**22,95 €**



**Rosen - Kerze:**  
60 x 120 mm - 200 g  
Dochtstärke: 9

**Art.Nr. K1030**

**63,65 €**



**Tulpen - Kerze:**  
70 x 55 mm - 80 g  
Dochtstärke: 7

**Art.Nr. K1035**

**27,60 €**



**Rosen-Kerze klein:**  
35 x 35 mm - 25 g  
Dochtstärke: 5

**Art.Nr. K0851**

**6,50 €**



**Kerze Tulpe**  
65 x 45 mm - 65 g  
Dochtstärke :6

**Art.Nr. K2029**

**23,45 €**



**Kerze Rosenpyramide:**  
90 x 50 mm - 80 g  
Dochtstärke: 7

**Art.Nr. K1041**

**31,15 €**



**Rosenkugel:**  
40 x 45 mm - 35 g  
Dochtstärke: 5

**Art.Nr. K1040**

**13,50 €**



**Blumenkugel:**  
70 x 70 mm - 135 g  
Dochtstärke: 7

**Art.Nr. K0227**

**27,20 €**



**Wabenkerze** 130 x 50 mm - 200 g  
**mit Rosenmotiv:**  
Dochtstärke: 7

**Art.Nr. K0875** **30,20 €**



**Zierkerze**  
**mit Blumenmotiv:**  
190 x 90 mm - 600 g  
Dochtstärke: 10

**Art.Nr. K0010**

**124,90 €**

## Tiermotive



**Kuhmotiv:**  
70 x 90mm - 90 g  
Dochtstärke: 7

**Art.Nr. K0998**

**40,20 €**



**Eulennmotiv:**  
95 x 40 mm - 85 g  
Dochtstärke: 6

**Art.Nr. K0202**

**31,20 €**

## Tierwelt

Dekorativ und liebenswert.



**Katzenmotiv:**  
85 x 55 mm - 70 g  
Dochtstärke: 6  
**Art.Nr. K0817**

**22,40 €**



**Eulenmotiv:**  
90 x 50 mm - 90 g  
Dochtstärke: 6  
**Art.Nr. K0549**

**27,80 €**



**Hundemotiv:**  
80 x 60 mm - 80 g  
Dochtstärke: 7  
**Art.Nr. K0311**

**36,95 €**



**Schafmotiv:**  
50 x 70 mm - 70 g  
Dochtstärke: 7  
**Art.Nr. K0316**

**30,95 €**



**Elefantenpaar:**  
60 x 50 mm - 45 g  
Dochtstärke: 5  
**Art.Nr. K0511**

**24,95 €**



**Schildkröte:**  
50 x 100 mm - 70 g  
Dochtstärke: 7  
**Art.Nr. K0215**

**36,35 €**

## Geometrische Formen

Kerzenformen - von klassisch bis modern.



**Tropfenkerze:**  
40 x 45 mm - 35 g  
Dochtstärke: 5

**Art.Nr. K0892**

**10,20 €**



**Kleine Kugelkerze:**  
40 x 45 mm - 35 g  
Dochtstärke: 5

**Art.Nr. K0891**

**9,90 €**



**Kugelkerze:**  
60 x 50 mm - 85 g  
Dochtstärke: 6

**Art.Nr. K0766**

**20,75 €**



**Tropfenkerze modern:**  
90 x 70 mm - 160 g  
Dochtstärke: 7

**Art.Nr. K0870**

**31,20 €**



**Kugelkerze mit Rillen:**  
70 x 70 mm - 180 g  
Dochtstärke: 8

**Art.Nr. K0977**

**34,20 €**



**Kerze gedreht:**  
100 x 65 mm - 270 g  
Dochtstärke: 7

**Art.Nr. K0861**

**28,75 €**



**Kerze 6 Eck:**  
120 x 60 mm - 180 g  
Dochtstärke: 7

**Art.Nr. K0886**

**25,55 €**



**Kerze mit Struktur:**  
120 x 60 mm - 280 g  
Dochtstärke: 8

**Art.Nr. K0835**

**28,95 €**



**Zierkerze:**  
120 x 45 mm - 160 g  
Dochtstärke: 7

**Art.Nr. K0005**

**33,25 €**



**Kerze mit Struktur:**  
145 x 70 mm - 420 g  
Dochtstärke: 8

**Art.Nr. K0834**

**39,50 €**



**Kerze „Kordel“:**  
110 x 60 mm - 240 g  
Dochtstärke: 8

**Art.Nr. K0838**

**32,10 €**



**Pflasterstein:**  
70 x 75 mm - 150 g  
Dochtstärke: 8

**Art.Nr. K0986**

**32,10 €**

## Tischkerzen

Formen für das Besondere  
im Alltag.



**Tisch - Kerze:**  
190 x 20 mm - 80 g  
Dochtstärke: 4

**Art.Nr. K0543**

**24,85 €**



**Tisch - Kerze:**  
200 x 20 mm - 60 g  
Dochtstärke: 4

**Art.Nr. K0545**

**34,70 €**



**Tisch - Kerze:**  
240 x 20 mm - 80 g  
Dochtstärke: 4

**Art.Nr. K0881**

**27,95 €**



**Tisch - Kerze:**  
200 x 20 mm - 50 g  
Dochtstärke: 4

**Art.Nr. K0544**

**24,85 €**



**Tisch - Kerze:**  
240 x 25 mm - 70 g  
Dochtstärke: 4

**Art.Nr. K0882**

**27,95 €**



## Wachspastillen zum Kerzengießen

Wir sind Ihr Partner, wenn Sie Wachspastillen zum Herstellen von Kerzen oder Mittelwänden benötigen.

Oft ist es sehr schwierig, das eigene Bienenwachs so zu reinigen, dass die Kerzen wirklich gut abbrennen. Deshalb verwenden immer mehr Kunden unsere speziell gereinigten, goldgelben Wachspastillen aus 100% reinem Bienenwachs.

Sie können bei uns zwischen 3 Qualitäten auswählen:



### A3812

Wachspastillen  
"konventionell"

- 1 kg **15,00 €**
- 5 kg **14,70 €**
- 10 kg **14,30 €**
- 20 kg **14,20 €**

### A3814

Wachspastillen  
"pestizidarm"

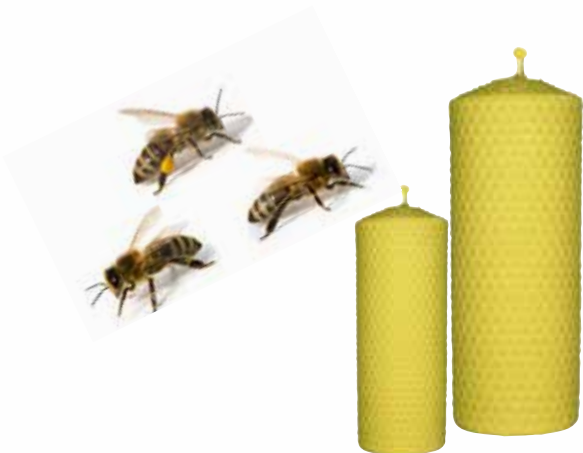
- 1 kg **19,90 €**
- 5 kg **19,00 €**
- 10 kg **18,40 €**
- 20 kg **17,70 €**

### A3818

1 kg Wachsblock  
aus

"**BIO- Wachs**"

- 1 kg **37,80 €**
- 5 kg **36,50 €**
- 10 kg **35,70 €**



## Kerzen mit Wabenprägung

### Wabenkerzen Set

Bestehend aus Art. Nr.

**9007 und 9070**

**Art. Nr. 9033**

**2 Stück 12,30 €**



## Geschäfts- und Lieferbedingungen

Alle in diesem Katalog genannten Preise enthalten die gesetzliche Mehrwertsteuer von zur Zeit 7% und 19%. Bei einer gesetzlichen Erhöhung der MwSt. müssen wir den entsprechenden Zuschlag erheben. **Alle Preise sind freibleibend und basieren auf der derzeitigen Kostensituation. Bei etwaigen Änderungen sind wir gezwungen unsere Preise anzugleichen und hoffen auf Ihr Verständnis.**

### Versandkosten Deutschland:

bis 5 kg 6,50 €; 25 kg 9,30 € bis 50 kg 17,80 € ; bis 100 kg 35,00 € .

### Versandkosten für Aufträge die per Spedition zum Versand kommen:

Bei größeren Aufträgen werden die Speditionskosten, die uns für Ihren Auftrag entstehen weiter berechnet. Die für Ihren Auftrag anfallenden Speditionskosten werden Ihnen kurzfristig nach Bestelleingang von uns mitgeteilt.

### Versandkosten Österreich, Belgien, Luxemburg, Niederlande:

bis 5 kg 14,00 €; 20 kg 20,00 € bis 30 kg 32,00 €

### Versandkosten für Aufträge die per Spedition zum Versand kommen:

siehe Versandkosten Deutschland

### Bezahlung:

Durch **Bankeinzug. Die Zahlung per Bankeinzug ist bequem, sicher und kostengünstig.**

Durch **Vorkasse** (Commerzbank Butzbach IBAN: DE 25 5154 0037 0128 3803 00, BIC: COBADEFFXXX).

Es gilt der verlängerte Eigentumsvorbehalt. Erfüllungsort für die Lieferung und Zahlung ist für beide Teile Butzbach. Gerichtsstand ist Friedberg/Hess. oder der jeweils gültige gesetzliche Gerichtsstand. Die Ware bleibt bis zur vollständigen Bezahlung unser Eigentum.

### Reklamationen:

Können nur innerhalb **14 Tagen** nach Empfang der Ware geltend gemacht werden.

Für Folgeschäden, gleich welcher Art, haften wir nicht. **Bei Paketdienst-, Post-, oder Speditionsanlieferungen noch im Beisein des Überbringers die Verpackung öffnen, die Ware begutachten und einen evtl. Schaden sofort durch den Überbringer aufnehmen lassen.**

### Rückgaberecht:

Sollten die gelieferten Artikel nicht Ihren Erwartungen entsprechen, nehmen wir diese **innerhalb 14 Tagen zurück**, sofern sie **frei und in einwandfreiem Zustand an uns zurückgesandt werden (Umtausch und Rückgabe von Sonderanfertigungen sind ausgeschlossen.)**. Sie bekommen dann die Waren nach Ihren Wünschen umgetauscht oder den Betrag sofort zurückerstattet. **Sie tragen die Kosten der Rücksendung der Waren.**

### Rücksendungen müssen grundsätzlich frei gesendet werden.

#### Unfreie Sendungen werden von uns nicht angenommen.

Sie müssen für einen etwaigen Wertverlust der Waren aufkommen, wenn dieser Wertverlust auf einen zur Prüfung der Beschaffenheit, Eigenschaften und Funktionsweise der Waren nicht notwendigen Umgang mit ihnen zurückzuführen ist. Im Falle berechtigter Gewährleistungsansprüche erstatten wir die insoweit entstandenen Portokosten. **Umtauschsendungen erfolgen gegen Portoberechnung**, sofern es sich nicht um Garantiefälle oder Versehen unsererseits handelt. **Rücksendekosten, die durch Annahmeverweigerung einer bestellten Warensendung entstehen, gehen zu Lasten des Kunden.**

### Lieferzeiten:

Die vereinbarte Lieferzeit wird möglichst eingehalten. Ereignisse höherer Gewalt, Krankheit, Maschinenbruch, Mangel an Rohstoffen und dgl. gelten als genügende Gründe für Aufschub oder Aufhebung des Liefertermins. Irgendwelche Ersatzansprüche aus verspäteter oder nicht erfolgter Lieferung sind ausgeschlossen.

**Mit Erscheinen dieses Kataloges verlieren alle früheren Kataloge und Preislisten ihre Gültigkeit.**

**Druckfehler und Irrtum bleiben ausdrücklich vorbehalten.**

# Basteln mit Bienenwachs

Kerzengießen - Kerzendrehen



**Werner Seip Biozentrum GmbH & Co. KG**

Zum Weißen Stein 32 - 36

D-35510 Butzbach-Ebersgöns

Tel: 06447-6026 • Fax: 06447-6816

[www.werner-seip.de](http://www.werner-seip.de) • [info@werner-seip.de](mailto:info@werner-seip.de)

**[www.bienenzuchtbedarf-seip.de](http://www.bienenzuchtbedarf-seip.de)**